

Kältemittelwarndetektor – VRF Anlagen



Der Kältemitteldetektor MVR-300 dient der Erkennung von Kältemittelleckagen in Wohnräumen, Büroräumen, Krankenhäusern, Hotelzimmern oder öffentlichen Bürogebäuden.

In diesen Gebäuden sind häufig VRF / VRV Systeme installiert. Sollte eine Leckage in diesen Kühlsystemen auftreten, dann besteht die Gefahr, dass das gesamte Kältemittel in einen einzigen Raum austritt.

Das ausgetretene Kältemittel würde sich in Bodennähe sammeln und zu Sauerstoffmangel führen. Eine Erstickungsgefahr für die im Raum befindlichen Personen wäre die Folge.

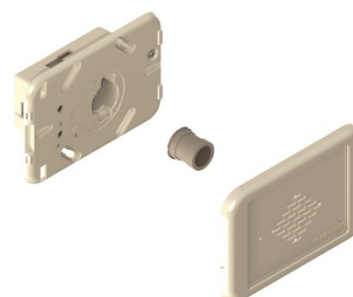
ÜBERWACHUNG VON KÄLTEMITTEL IN BEWOHNTEN RÄUMEN



- Gemäß EN378 darf, bei einer Leckage, eine maximal vorgeschriebene Kältemittelkonzentration in einem Raum, in dem sich Personen aufhalten, nicht überschritten werden.
- Das Raumvolumen des kleinsten Zimmers wird zu Grunde gelegt und anhand der maximalen Kältemittelkonzentration eine maximale, somit unbedenkliche, Füllmenge errechnet.
- Sollte nun die tatsächliche Füllmenge der Anlage größer als die berechnete Füllmenge sein, dann müssen Sicherheitsmaßnahmen und somit Kältemitteldetektoren eingebaut werden.

EIGENSCHAFTEN

- Kältemittel: R32, R404a, R407c, R410a
- MODBUS Schnittstelle zur Konfiguration des Gerätes oder auch Kommunikation mit der GLT zur Übertragung von Alarmmeldungen oder auch Anzeige der aktuellen Konzentration
- Installation in einer 2-fach Unterputzdose
- Dekorative Abdeckung fügt das Gerät ästhetisch in ein Zimmer ein
- Einfache Bedienung per Magnetstift oder per MODBUS
- Optischer und akustischer Alarm
- Zwei Alarmschwellen mit zwei Alarmrelais
- Sensor mit langer Lebensdauer
- Einfache Wartung durch vorkalibrierte Sensoren



OPTIONALE STEUERUNGSEINHEIT – MVR-SC



- Überwacht bis zu 100 angeschlossene MVR-300 auf Alarm- und Fehlerzustände und warnt im Falle einer Unterbrechung der Verbindung
- Touchscreen
- Fortlaufende Protokollierung der 100 jüngsten Ereignisse (Alarme, Störungen, Verbindungsaufbau usw.) auf SD-Karte
- Alarmrelais und Fehlerrelais
- Selbstdiagnose und einfache Konfiguration für unkomplizierte Wartung
- Inbetriebnahme über dynamische Gerätepaarung und automatische Fernzuweisung per Modbus
- Spannungsversorgung 24VDC

TECHNISCHE DATEN

Kältemittel	R32, R404a, R407c, R410a Bitte fragen Sie Kältemittel an, die hier nicht erwähnt werden.												
	Alarmschwellen und Messbereiche für o.g. Kältemittel												
	<table border="1"> <thead> <tr> <th><u>Niedriger Alarm</u></th> <th><u>Hoher Alarm</u></th> <th><u>Messbereich</u></th> </tr> </thead> <tbody> <tr> <td>500 ppm</td> <td>2000 ppm</td> <td>2500 ppm</td> </tr> <tr> <td>1000 ppm</td> <td>2000 ppm</td> <td>5000 ppm</td> </tr> <tr> <td>2000 ppm</td> <td>5000 ppm</td> <td>10000 ppm</td> </tr> </tbody> </table>	<u>Niedriger Alarm</u>	<u>Hoher Alarm</u>	<u>Messbereich</u>	500 ppm	2000 ppm	2500 ppm	1000 ppm	2000 ppm	5000 ppm	2000 ppm	5000 ppm	10000 ppm
<u>Niedriger Alarm</u>	<u>Hoher Alarm</u>	<u>Messbereich</u>											
500 ppm	2000 ppm	2500 ppm											
1000 ppm	2000 ppm	5000 ppm											
2000 ppm	5000 ppm	10000 ppm											
Optischer Alarm / Anzeige	3 farbige LED (rot, orange, grün)												
Akustischer Alarm	Signalton (80db bei 30cm)												
Relais	2 Relais SPDT; Konfigurierbar; niedriger Alarm, hoher Alarm / Fehler												
Alarmverzögerung	Einstellbar 0 – 15 min (0, 5, 10, 15)												
Kommunikation	Modbus RTU												
Spannungsversorgung	100 – 240VAC, 50/60 Hz, 4W max.												
Feuchtigkeit	5 bis 90% nicht kondensierend, bis zu 2000m Höhe												
Betriebstemperatur	0°C bis +50°C												
Lagertemperatur	-20°C bis +40°C												
Abmessungen	150 x 105 x 45 mm												
Gewicht	230 g												
Gehäuse-Schutzklasse	IP40												
Konformität	CE, UL/CSA/IEC/EN 61010-1												

MODELLVERSIONEN

R410a	6203-0001 (0-2500 ppm)	6203-0002 (0-5000 ppm)	6203-0003 (0-10 000 ppm)
R407c	6203-0011 (0-2500 ppm)	6302-0012 (0-5000ppm)	6203-0013 (0-10 000 ppm)
R404a	6203-0021 (0-2500 ppm)	6302-0022 (0-5000 ppm)	6203-0023 (0-10 000 ppm)
R32	6203-0041 (0-2500 ppm)	6302-0042 (0-5000 ppm)	6203-0043 (0-10 000 ppm)

IM Environmental Equipment Germany GmbH behält sich das Recht technischer Änderungen vor.