



IM 2800 P

INDUSTRIE - ABGASANALYSEGERÄT

Mit dem Abgasanalysegerät **IM2800P** können Emissionsmessungen an Industrieanlagen einfach und zuverlässig analysiert werden. Des Weiteren zeichnet sich dieses Messgerät durch seine Zuverlässigkeit und Servicefreundlichkeit aus.

Das Basisgerät **IM 2800P4** ist mit einem Sauerstoff- (O₂), einem Kohlenmonoxid- (CO), einem Stickoxid- (NO) und einem Schwefeldioxid-Sensor (SO₂) ausgestattet. Selbstverständlich werden die wichtigsten Verbrennungsparameter berechnet. Das **IM2800P4** kann mit zwei weiteren Sensoren ausgestattet werden. Dies können sowohl IR-Sensoren zur Messung von z.B. Kohlendioxid CO₂ sein, als auch elektrochemische Sensoren wie z.B. Schwefelwasserstoff H₂S.



MESSGRÖßEN	
■ Sauerstoff	O ₂
■ Kohlenmonoxid	CO
■ Stickoxid	NO
■ Schwefeldioxid	SO ₂
■ Rauchgastemperatur	TG bis 1200°C
■ Umgebungstemperatur	TA
■ Feinzug / Druck	P
OPTIONALE MESSGRÖßEN	
■ Stickstoffdioxid	NO ₂
■ Schwefelwasserstoff	H ₂ S
■ Kohlendioxid	CO ₂
■ Kohlenwasserstoff	HC
■ Rauchgastemperatur	TG bis 1500°C
■ Differenzdruck	ΔP
■ Strömungsgeschwindigkeit	v
■ Ruß	Filterpapier 0-9
RECHENGRÖßEN	
■ Kohlendioxid	CO ₂
■ Abgasverlust	qA
■ Luftüberschuß	LAMBDA

STANDARDAUSSTATTUNG

- | | |
|---|---|
| ■ Robuster Koffer mit zusätzlichem Fach | ■ Speicher |
| ■ Kondensatfalle mit integriertem Filter | ■ Statistikfunktion mit Mittelwertbildung |
| ■ 4-zeiliges beleuchtetes Display zur gleichzeitigen Anzeige von 6 Messwerten | ■ Akku; Arbeitszeit bis zu 8 Stunden |
| ■ Serviceprogramm zur Überprüfung aller Funktionen und Komponenten sowie Ausdruck | ■ Thermodrucker |
| ■ RS232 Schnittstelle | ■ Gasentnahmesonde |
| | ■ Bedienungsanleitung |
| | ■ Netzkabel |

OPTIONAL

- | | |
|------------------------------------|---|
| ■ Differenzdruckmessung | ■ IMData – Datenübertragungsprogramm |
| ■ Hochtemperaturmessung bis 1500°C | ■ Längere Sondenrohre, Flexible Sondenrohre |
| ■ Strömungsgeschwindigkeitsmessung | ■ Schlauchverlängerungen |
| ■ Rußmessung (Filterpapiermethode) | ■ CO Mehrlochsonde |



TECHNISCHE DATEN

PARAMETER	MESSPRINZIP	AUFLÖSUNG	GENAUIGKEIT	MESSBEREICH
O₂ <i>Sauerstoff</i>	Elektrochemisch	0.1 Vol. %	± 0.2 %	0-20.9 Vol. %
CO <i>Kohlenmonoxid</i>	Elektrochemisch	1 ppm	Z	0-2000 ppm
CO <i>Kohlenmonoxid</i>	IR	0.01 Vol. %	Z	0-20.00 Vol. %
NO <i>Stickoxid</i>	Elektrochemisch	1 ppm	Z	0-2000 ppm
SO₂ <i>Schwefeldioxid</i>	Elektrochemisch	1 ppm	Z	0-4000 ppm
NO₂ <i>Stickstoffdioxid</i>	Elektrochemisch	1 ppm	Z	0-100 ppm
H₂S <i>Schwefelwasserstoff</i>	Elektrochemisch	1 ppm	Z	0-100ppm
HC <i>Kohlenwasserstoffe</i>	IR	0.01 Vol. %	Z	0- 5.00 Vol. %
CO₂ <i>Kohlendioxid</i>	IR	0.01 Vol. %	Z	0- 25.00 Vol.
TG <i>Abgastemperatur</i>	Thermoelement K	1 K	± 2 %	-20/1200°C
TG <i>Abgastemperatur</i>	Thermoelement R	1 K	± 2 %	-20/1500°C
TA <i>Lufttemperatur</i>	Halbleiter	1 K	± 0.5 K	-20/120°C
P <i>Feinzug / Druck</i>	Solid state	0.01 hPa	± 2 %	-20/+20hPa
ΔP <i>Differenzdruck</i>	Solid state	0.01 hPa	± 2 %	±40hPa
v <i>Strömungs- geschwindigkeit</i>	Solid state	0.1 m/s	± 2 %	130 m/s
CO₂ <i>Kohlendioxid</i>	Berechnung	0.1 Vol. %	± 0.2 %	0-CO ₂ max
qA <i>Verluste</i>	Berechnung	0.1 %	± 0.5 %	0-99.9 %
λ <i>Luftüberschuß</i>	Berechnung	0.01	± 2 %	1-9.99
	<i>Ruß</i>	Filterpapier		

Brennstoffe: Heizöl EL, Heizöl L, Heizöl S, Erdgas, Stadtgas, Kokereigas, Flüssiggas, Koks, Holz, Steinkohleteeröl, Flüssiggas, Propan, Butan, Propan/Butan, Biogas, Steinkohle, Anthrazit, Braunkohle

Gasentnahmesonde: Rohrlänge 250mm, Schlauchlänge 2,5m

Messeinheiten: ppm, mg/m³, mg (Bez.O₂)

Spannungsversorgung: 240V/50Hz; 120V/60Hz; Akku

Abmessungen: 380 x 185 x 315mm

Gewicht: 7,5 kg

Betriebsbedingungen: 0-40°C; 10-90% RH nicht kondensierend

IM2800P4	O₂, CO, NO, SO₂	Artikel-Nr. 28004
IM2800P5	O₂, CO, NO, SO₂, 5. Sensor	Artikel-Nr. 28005
IM2800P6	O₂, CO, NO, SO₂, 5. Sensor, 6. Sensor	Artikel-Nr. 28006
IM2800A	O₂, CO (IR-Sensor), NO, CO₂ (IR-Sensor), HC (IR-Sensor)	Artikel-Nr. 28100

Z = 0-20% des gesamten Messbereiches ± 1% vom Messbereichsendwert
= 21-100% des gesamten Messbereiches ± 5% des angezeigten Messwertes

Maximal 6 Sensoren
Andere Messbereiche / Brennstoffe auf Anfrage

ZUBEHÖR

CD100A – Gaslecksuchgerät

Kleines, handliches und einfach zu bedienendes Messgerät

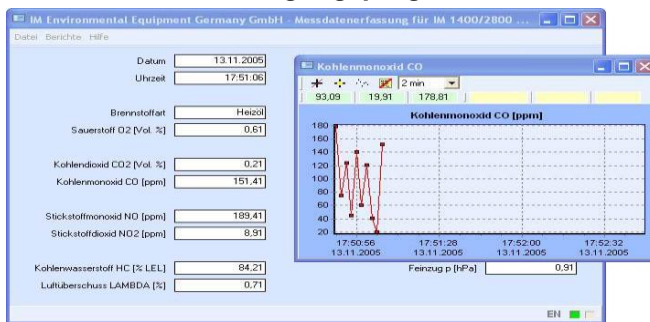


INF155 – IR Thermometer

Qualitativ hochwertiges IR – Thermometer



IMData - Datenübertragungsprogramm



IM Environmental Equipment Germany GmbH behält sich das Recht technischer Änderungen vor.